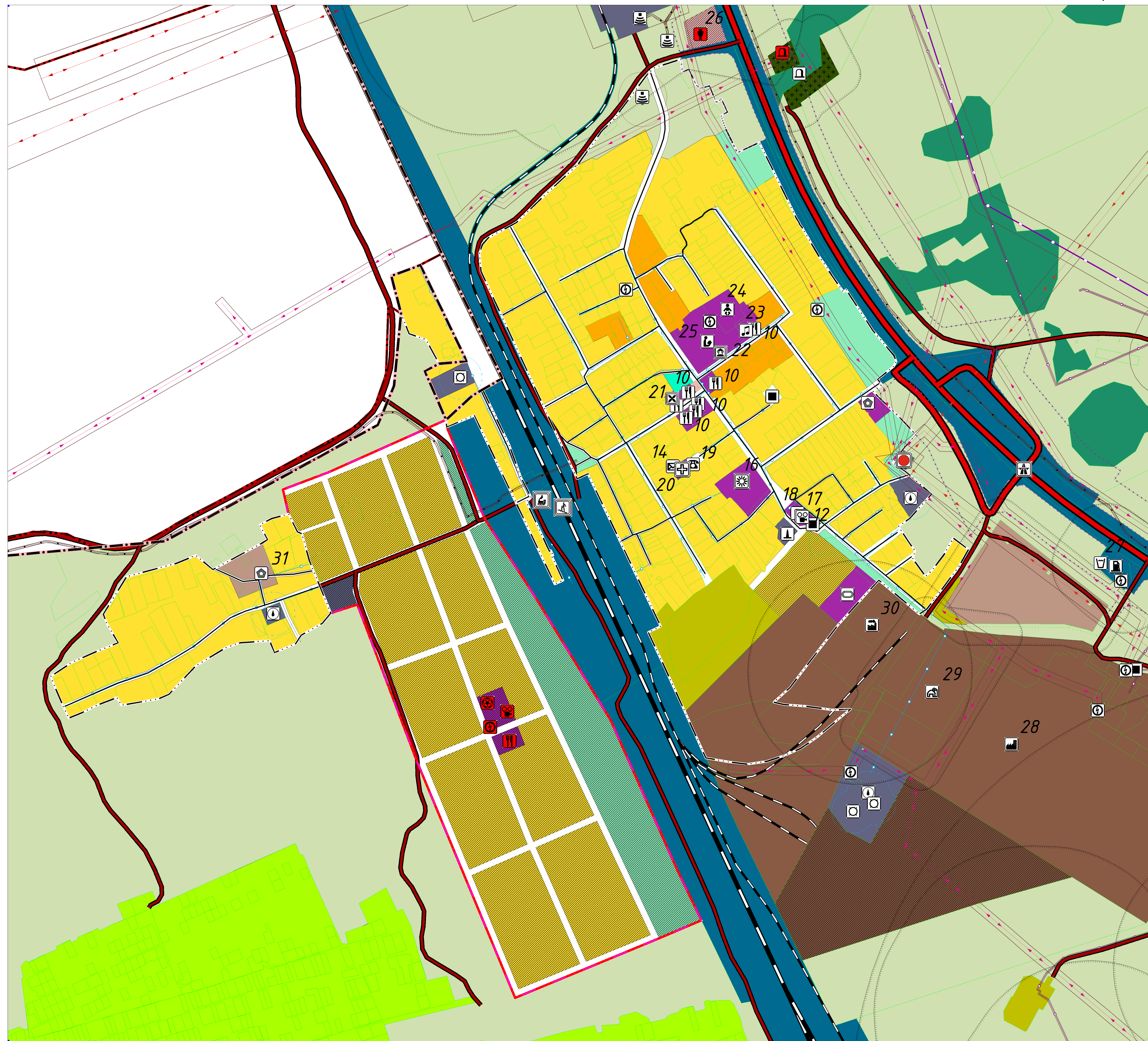
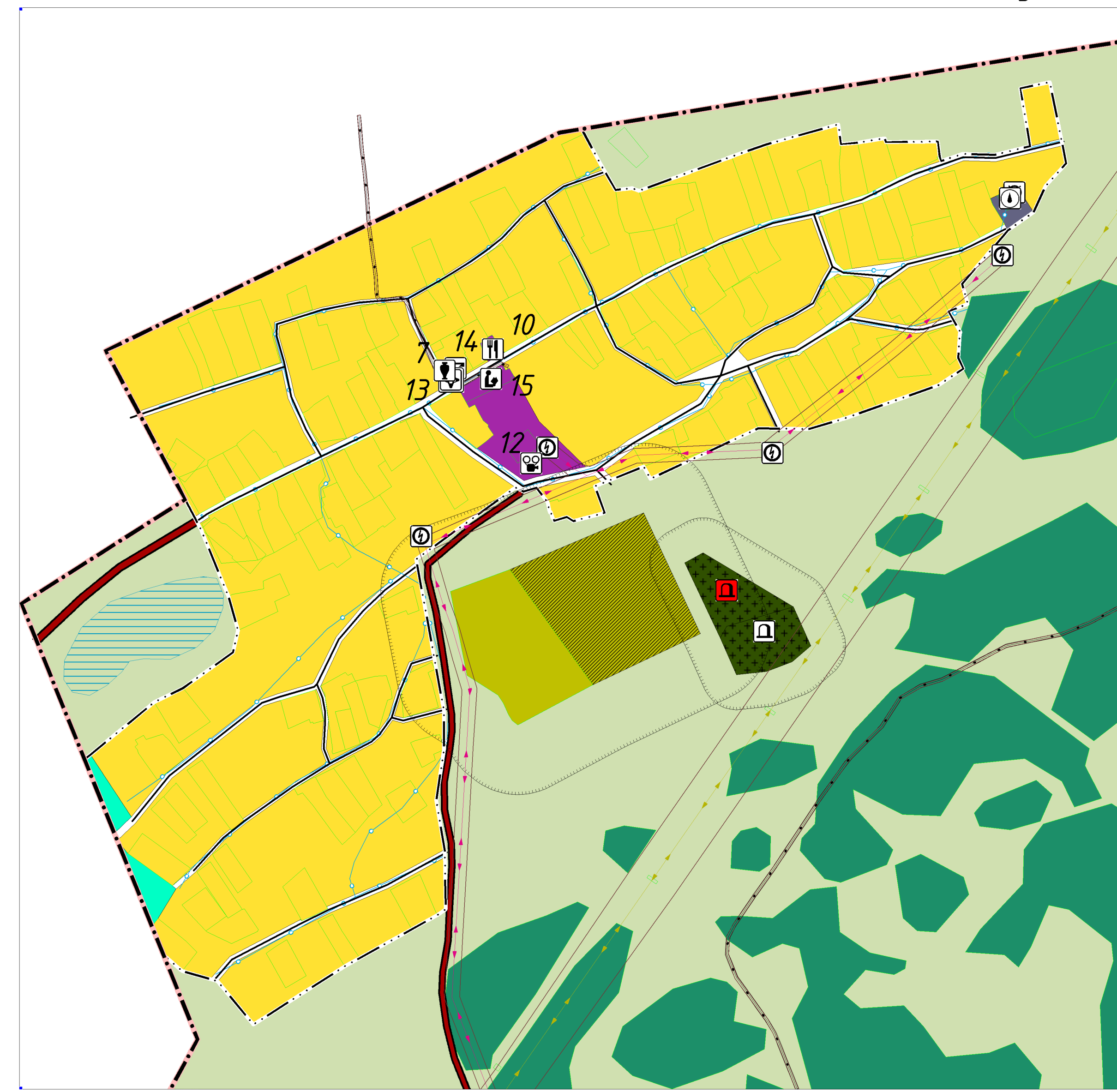


ГЕНЕРАЛЬНЫЙ ПЛАН

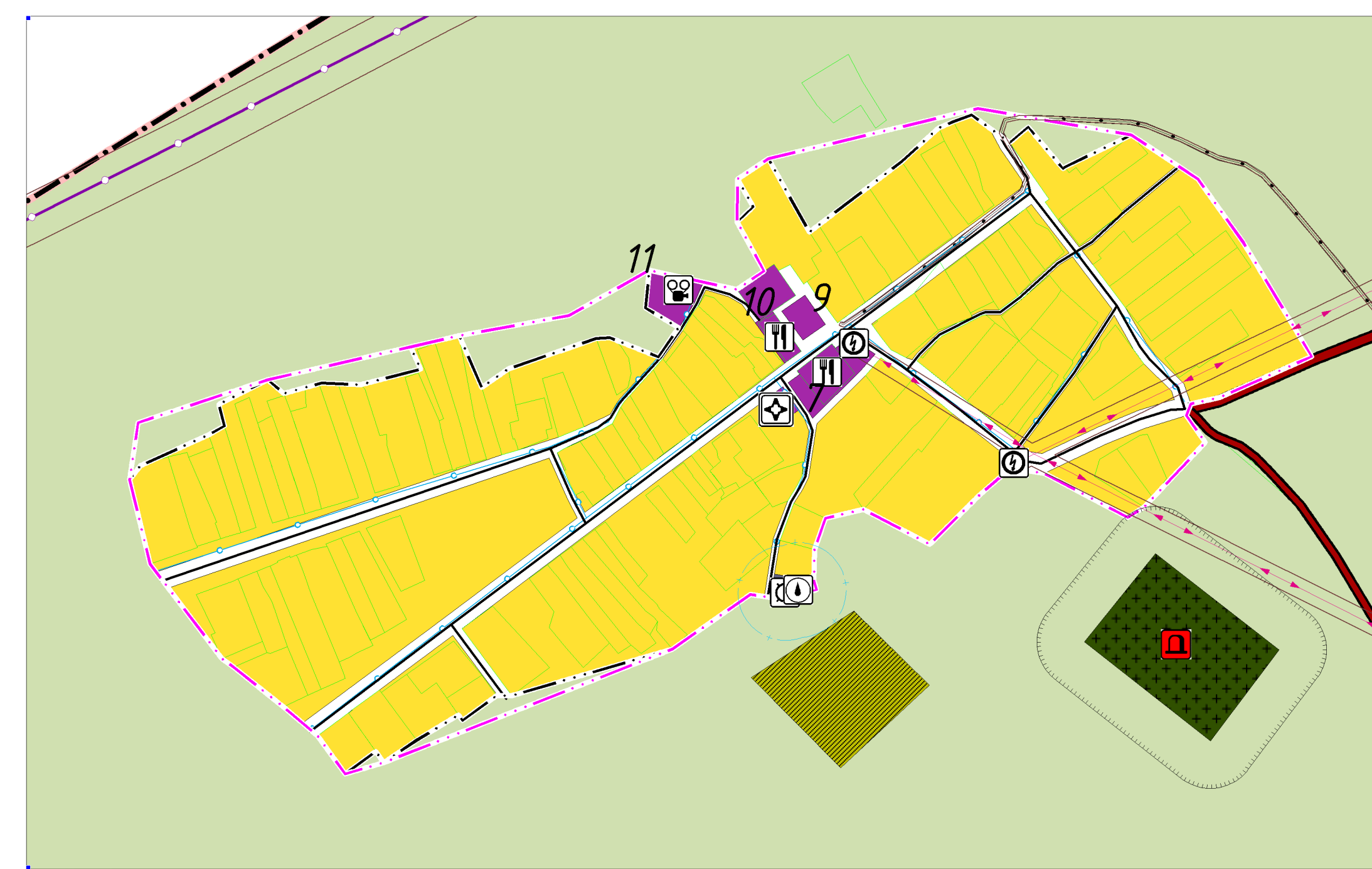
МО Сибирский сельсовет Первомайского района Алтайского края
Фрагменты основного чертежа (Масштаб 1:5000)



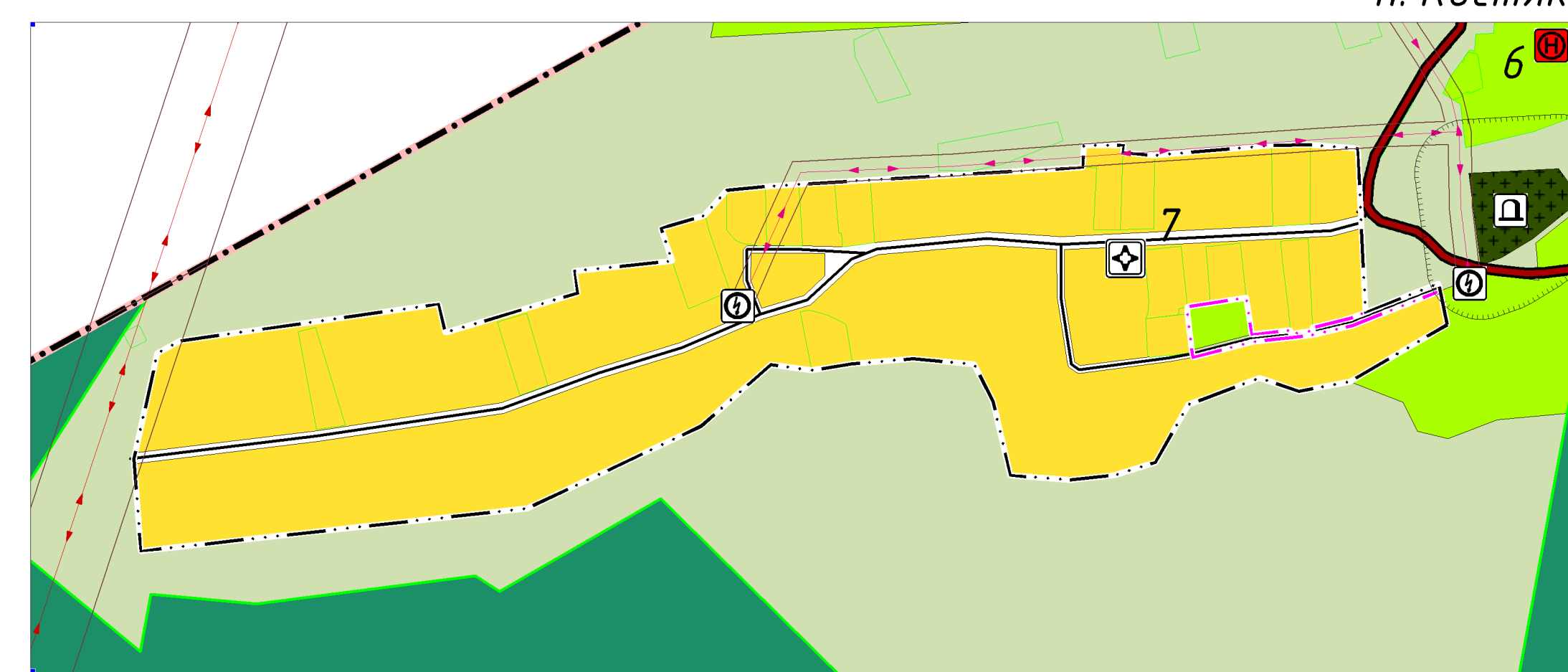
п. Сибирский



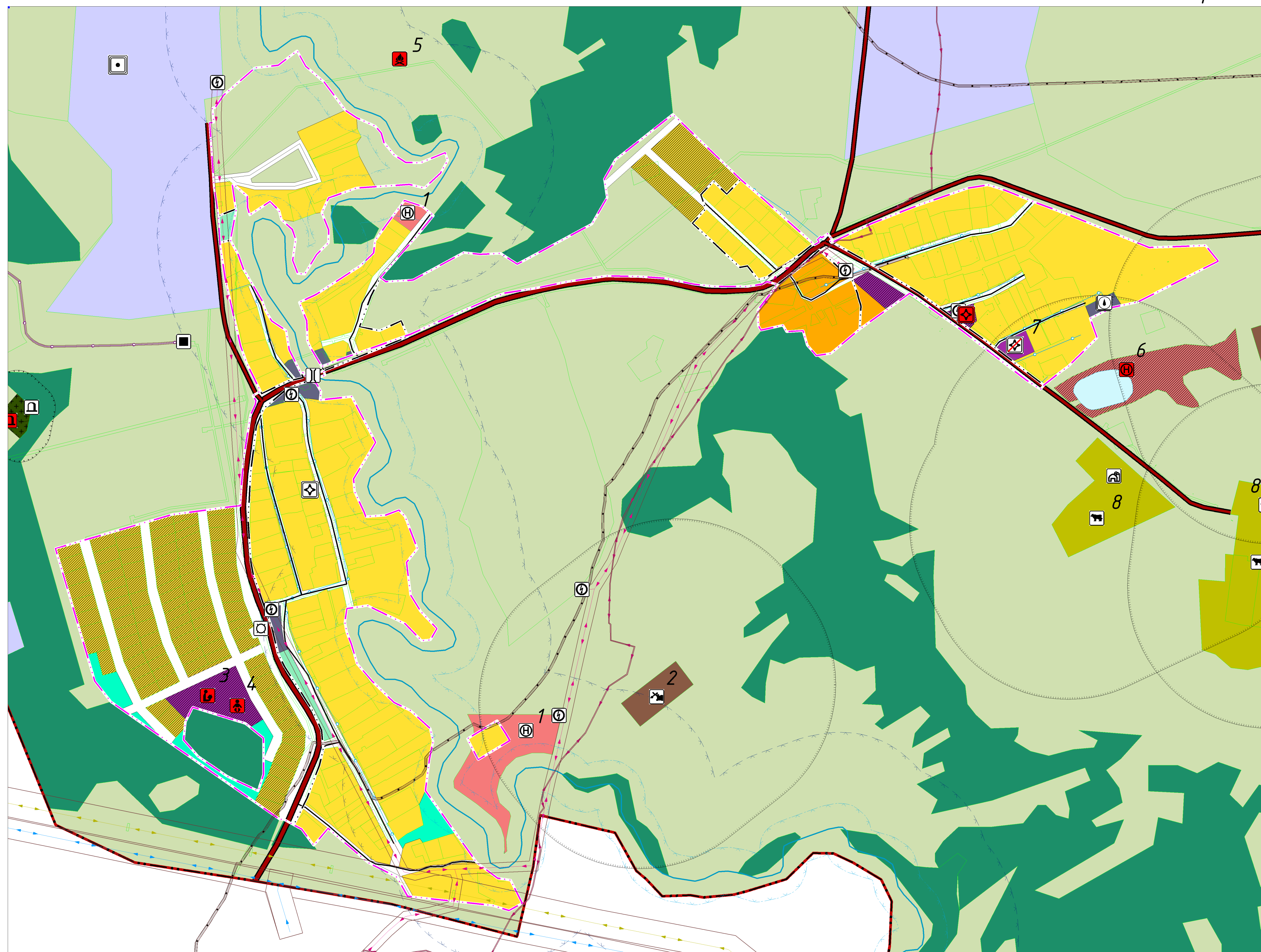
п. Рогуличный



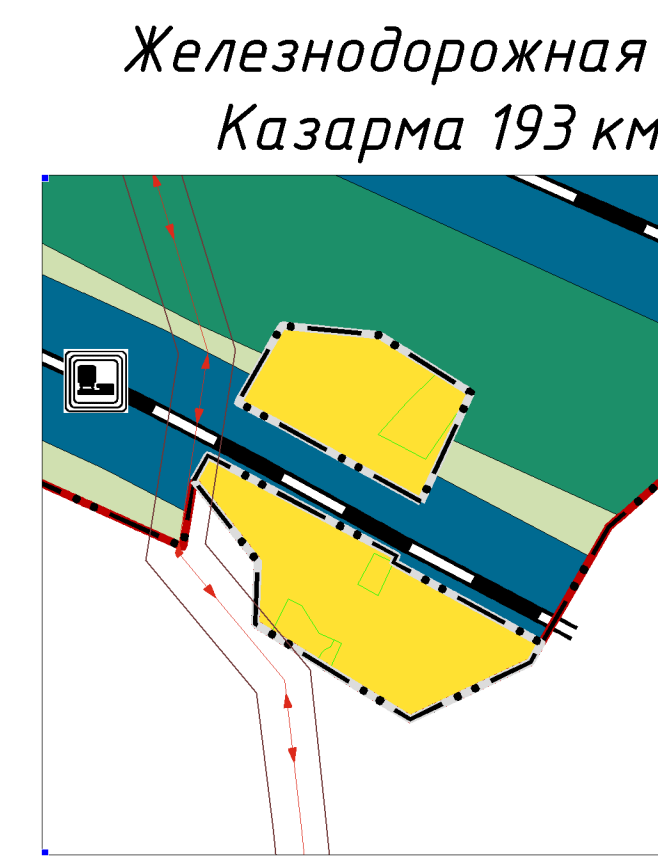
п. Лесная Поляна



п. Костяки



с. Октябрьское



Железнодорожная Казарма 193 км

п.к.	сущ.	ГРАНИЦЫ	п.к.	сущ.	Очистные сооружения (КОС)
		Граница муниципального района			Автоматическая телефонная станция
		Граница сельского поселения			Базовая станция
		Граница населенного пункта			Объекты почтовой связи
		Граница земельных участков, содержащихся в ЕГРН			Линейно-кабельное сооружение связи
ОБЪЕКТЫ СОЦИАЛЬНОЙ ИНФРАСТРУКТУРЫ					
		Дошкольная образовательная организация			ИНЫЕ ОБЪЕКТЫ
		Общеобразовательная организация			Кладбище
		Организация дополнительного образования			Объекты обороны
		Объект культурно-просветительного назначения			Зоны с особыми условиями использования территории
		Объект культурно-досугового (клубного) типа			Санитарно-защитная зона
		Спортивное сооружение			Охранная зона инженерных коммуникаций
		Лечебно-профилактическая медицинская организация, оказывающая медицинскую помощь в амбулаторных условиях и (или) в условиях дневного стационара			Третий пояс зоны санитарной охраны источника водоснабжения
		Обособленное структурное подразделение медицинской организации, оказывающей первичные медико-санитарную помощь			Водоохранная зона
		Комплексные, полустационарные и нестационарные организации социального обслуживания			Прибрежная защитная полоса
		Специализированные коллективные средства размещения			Придорожная полоса
		Детский оздоровительный лагерь			Объекты культурного наследия (ОКН)
		Административное здание			Памятник
		Объект религиозной организации (объединения)			МЕСТОРОЖДЕНИЯ И ПРОВЛЕНИЯ ПОЛЕЗНЫХ ИСКОПАЕМЫХ
		Объекты торговли, общественного питания			Месторождения торфа и сапропеля
ПРЕДПРИЯТИЯ ПРОМЫШЛЕННОСТИ, СЕЛЬСКОГО И ЛЕСНОГО ХОЗЯЙСТВА					
		Предприятие добывающей промышленности (кроме угледобывающей промышленности)			ПОВЕРХНОСТНЫЕ ВОДНЫЕ ОБЪЕКТЫ
		Предприятие строительной промышленности, по выпуску неметаллической минеральной продукции			ФУНКЦИОНАЛЬНЫЕ ЗОНЫ
		Предприятие по обработке древесины, производству изделий из дерева			Зона застройки индивидуальными жилыми домами
		Предприятие микробиологической, пищевой и пищевой промышленности			Зона застройки многоквартирными жилыми домами
		Предприятие по разведению молочного крупного рогатого скота, производству сырого молока			Многофункциональная общественно-деловая зона
		Предприятие по разведению сельскохозяйственной птицы			Производственная зона
		Объект, связанный с производственной деятельностью			Коммунально-складская зона
ОБЪЕКТЫ УТИЛИЗАЦИИ, ОБЕЗВРЕЖИВАНИЯ, РАЗМЕЩЕНИЯ ОТХОДОВ ПРОИЗВОДСТВА И ПОТРЕБЛЕНИЯ					
		Объект размещения отходов			Зона инженерной инфраструктуры
		Объект утилизации, уничтожения биологических отходов			Зона транспортной инфраструктуры
ОБЪЕКТЫ ТРАНСПОРТНОЙ ИНФРАСТРУКТУРЫ					
		Железнодорожный путь общего пользования			Зона сельскохозяйственных угодий
		Железнодорожный путь необщего пользования			Зона садоводческих, оздоровительных некоммерческих объединений граждан
		Железнодорожная станция			Производственная зона сельскохозяйственных предприятий
		Остановочный пассажирский железнодорожный пункт			Зона отдыха
		Автомобильные дороги федерального значения			Зона лесов
		Автомобильные дороги регионального или межмуниципального значения			Зона кладбищ
		Автомобильные дороги местного значения			Зона складирования и захоронения отходов
		Улично-дорожная сеть			Зона озелененных территорий специального назначения
		Станция автозаправочная			Зона режимных территорий
		Придорожный сервис			Зона природных территорий
		Остановочный пункт			
		Мостовое сооружение			
		Транспортная развязка в разных уровнях			
		Пешеходный переход в разных уровнях			
ОБЪЕКТЫ ИНЖЕНЕРНОЙ ИНФРАСТРУКТУРЫ					
		Электрическая подстанция 500 кВ			
		Электрическая подстанция 35 кВ			
		Трансформаторная подстанция (ТП)			
		Линии электропередачи 1150 кВ			
		Линии электропередачи 500 кВ			
		Линии электропередачи 220 кВ			
		Линии электропередачи 110 кВ			
		Линии электропередачи 35 кВ			
		Линии электропередачи 10 кВ			
		Газораспределительная станция (ГРС)			
		Пункт регулирования газа (ПРГ)			
		Газопровод распределительный			
		Источник тепловой энергии			
		Теплопровод распределительный (кварцальный)			
		Водоопорная башня			
		Артезианская скважина			
		Водопровод			

№	НАИМЕНОВАНИЕ	СТАТУС
1	База отдыха	Существующий
2	Карьер	Существующий
3	Школа на 140 мест	Проектируемый
4	Детский сад на 80 мест	Проектируемый
5	Детский оздоровительный лагерь (10 га)	Проектируемый
6	База отдыха	Существующий
7	ФАП	Существующий
8	КФХ	Существующий
9	Детская площадка	Существующий
10	Магазин	Существующий
11	Филiaal КДИ	Существующий
12	Клуб	Существующий
13	Библиотека	Существующий
14	Почта	Существующий
15	Разноличная общеобразовательная школа	Существующий
16	Центр реабилитации детей с ограниченными возможностями	Существующий
17	Здание газового хозяйства	Существующий
18	АТС	Существующий
19	Здание администрации Сибирского сельсовета	Существующий
20	Амбулатория	Существующий
21	Храм	Существующий
22	Обелиск	Существующий
23	Школа искусств	Существующий
24	Детский сад на 140 мест	Существующий
25	Сибирская средняя общеобразовательная школа	Существующий
26	Музей под открытым небом	Проектируемый
27	Придорожный сервис, кафе на 25 мест	Существующий
28	Производство кокса	Существующий
29	Завод по производству крупы	Существующий
30	Завод ДСП	Существующий
31	Гараж / склад	Существующий

Дата	Фамилия	Подпись	Дата
2022 г.	Сидорова С.А.		2022 г.
2022 г.	Кочетов М.Е.		2022 г.
2022 г.	Кочетов Е.А.		2022 г.

Генеральный план муниципального образования Сибирский сельсовет Первомайского района Алтайского края (введен в действие от 18.02.2022)

Материалы по обоснованию генерального плана

Фрагменты основного чертежа 000 "Компания Земледел"