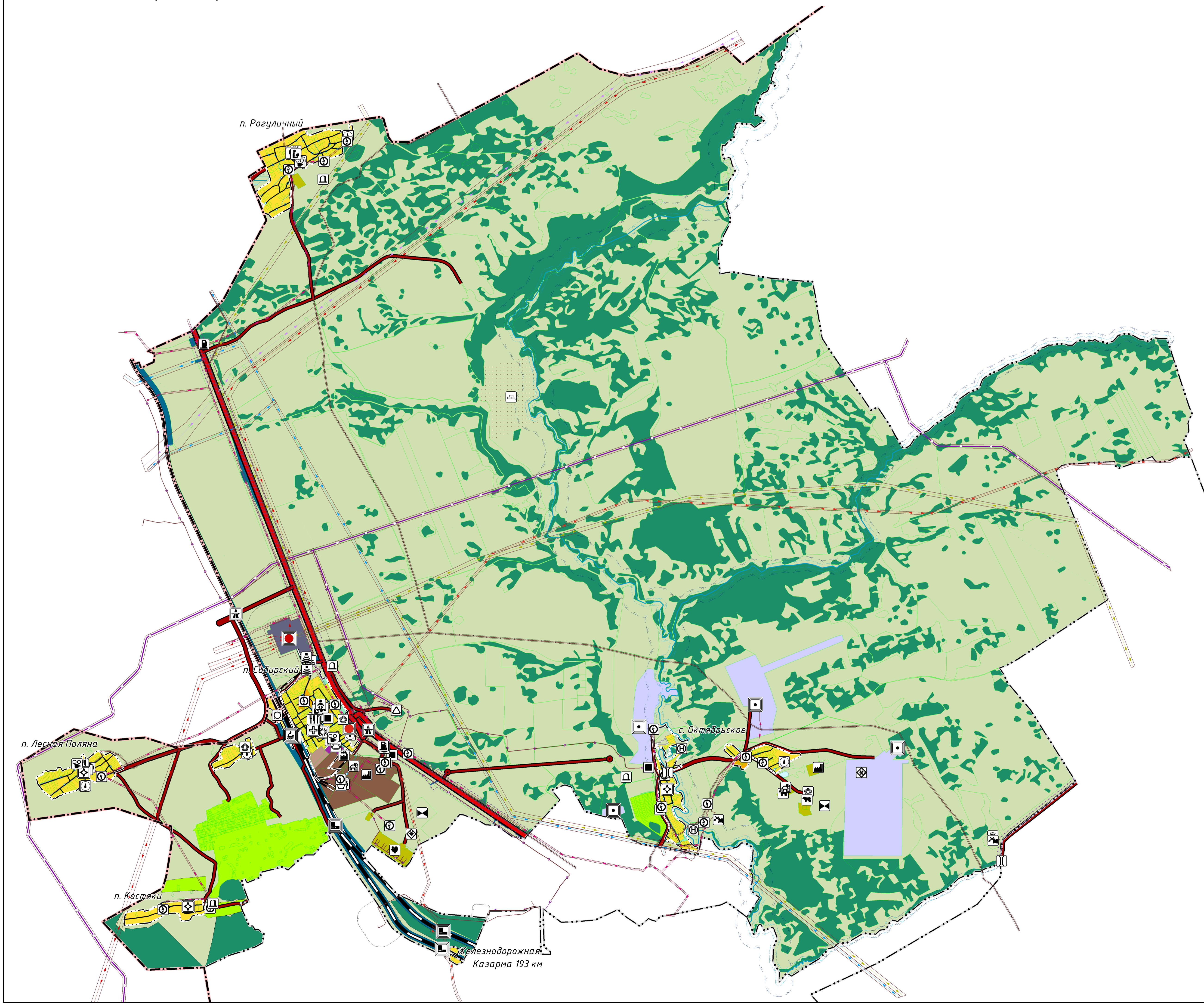


ГЕНЕРАЛЬНЫЙ ПЛАН

МО Сибирский сельсовет Первомайского района Алтайского края

Карта современного использования [Масштаб 1:25000]



сущ.	ГРАНИЦЫ
	Граница муниципального района
	Граница сельского поселения
	Граница населенного пункта
	Граница земельных участков, содержащихся в ЕГРН
сущ.	ОБЪЕКТЫ СОЦИАЛЬНОЙ ИНФРАСТРУКТУРЫ
	Дошкольная образовательная организация
	Общеобразовательная организация
	Организация дополнительного образования
	Объект культурно-просветительного назначения
	Объект культурно-досугового (клубного) типа
	Спортивное сооружение
	Лечебно-профилактическая медицинская организация, оказывающая медицинскую помощь в амбулаторных условиях и (или) в условиях дневного стационара
	Обособленное структурное подразделение медицинской организации, оказывающей первичную медико-санитарную помощь
	Комплексные, полустационарные и нестационарные организации социального обслуживания
	Специализированные коллективные средства размещения
	Административное здание
	Объекты торговли, общественного питания
сущ.	ПРЕДПРИЯТИЯ ПРОМЫШЛЕННОСТИ, СЕЛЬСКОГО И ЛЕСНОГО ХОЗЯЙСТВА
	Предприятие добывающей промышленности (кроме угледобывающей промышленности)
	Предприятие строительной промышленности, по выпуску неметаллической минеральной продукции
	Предприятие по обработке древесины, производству изделий из дерева
	Предприятие микробиологической, пищевой и пищевкусовой промышленности
	Предприятие по разведению молочного крупного рогатого скота, производство сырого молока
	Предприятие по разведению сельскохозяйственной птицы
	Объект, связанный с производственной деятельностью
сущ.	ОБЪЕКТЫ УТИЛИЗАЦИИ, ОБЕЗВРЕЖИВАНИЯ, РАЗМЕЩЕНИЯ ОТХОДОВ ПРОИЗВОДСТВА И ПОТРЕБЛЕНИЯ
	Объект размещения отходов
	Объект утилизации, уничтожения биологических отходов
сущ.	ОБЪЕКТЫ ТРАНСПОРТНОЙ ИНФРАСТРУКТУРЫ
	Железнодорожный путь общего пользования
	Железнодорожный путь необщего пользования
	Железнодорожная станция
	Остановочный пассажирский железнодорожный пункт
	Автомобильные дороги федерального значения
	Автомобильные дороги регионального или межмуниципального значения
	Автомобильные дороги местного значения
	Станция автозаправочная
	Остановочный пункт
	Мостовое сооружение

сущ.	Транспортная развязка в разных уровнях
	Пешеходный переход в разных уровнях
сущ.	ОБЪЕКТЫ ИНЖЕНЕРНОЙ ИНФРАСТРУКТУРЫ
	Электрическая подстанция 500 кВ
	Электрическая подстанция 35 кВ
	Трансформаторная подстанция (ТП)
	Линии электропередачи 1150 кВ
	Линии электропередачи 500 кВ
	Линии электропередачи 220 кВ
	Линии электропередачи 110 кВ
	Линии электропередачи 35 кВ
	Линии электропередачи 10 кВ
	Газораспределительная станция (ГРС)
	Пункт редуцирования газа (ПРГ)
	Газопровод распределительный
	Источник тепловой энергии
	Водонапорная башня
	Артезианская скважина
	Очистные сооружения (КОС)
	Автоматическая телефонная станция
	Объекты почтовой связи
	Линейно-кабельное сооружение связи
сущ.	ИНЫЕ ОБЪЕКТЫ
	Кладбище
	Объекты обороны
сущ.	ЗОНЫ С ОСОБЫМИ УСЛОВИЯМИ ИСПОЛЬЗОВАНИЯ ТЕРРИТОРИИ
	Санитарно-защитная зона
	Охранная зона инженерных коммуникаций
	Первый пояс зоны санитарной охраны источника водоснабжения
	Водоохранная зона
	Прибрежная защитная полоса
	Придорожная полоса
сущ.	ОБЪЕКТЫ КУЛЬТУРНОГО НАСЛЕДИЯ (ОКН)
	Памятник
сущ.	МЕСТОРОЖДЕНИЯ И ПРОЯВЛЕНИЯ ПОЛЕЗНЫХ ИСКОПАЕМЫХ
	Месторождения торфа и сапропеля
сущ.	ПОВЕРХНОСТНЫЕ ВОДНЫЕ ОБЪЕКТЫ

сущ.	ФУНКЦИОНАЛЬНЫЕ ЗОНЫ
	Зона застройки индивидуальными жилыми домами
	Зона застройки малоэтажными жилыми домами
	Многофункциональная общественно-деловая зона
	Производственная зона
	Коммунально-складская зона
	Зона инженерной инфраструктуры
	Зона транспортной инфраструктуры
	Зона сельскохозяйственных угодий
	Зона садоводческих, огороднических некоммерческих объединений граждан
	Производственная зона сельскохозяйственных предприятий
	Зона лесов
	Зона кладбищ
	Зона складирования и захоронения отходов
	Зона режимных территорий
	Зона природных территорий

Генеральный план муниципального образования				Сибирский сельсовет Первомайского района Алтайского края		
Должность				Подпись		
Руководитель				Дата		
Дизайнер				Лист		
Исполнитель				Листов		
Материалы по обоснованию генерального плана				ГП 4 6		
Карта современного использования				ООО "Компания Земпроект"		